



LEILÃO

BASA-VTMilk

Gir Leiteiro

*Conhecimento científico e paixão
pelo desenvolvimento do Gir Leiteiro*

A parceria **BASA – VT Milk** Araçatuba é um projeto que juntou conhecimento científico e paixão para colaborar com o desenvolvimento do **Gir Leiteiro**.

LEILÃO
BASA-VTMilk
Gir Leiteiro

20 DE NOVEMBRO
SÁBADO • 20 HORAS

TRANSMISSÃO



CANAL DO BOI

MARKETING



(13) 99752.2510

LEILOEIRA



(18) 3608.0999

ASSESSORIA



(34) 99142.4291
(61) 99963.1020

EMBRIÃO DT

JOGRAL FIV DE BRASÍLIA x **EVINY FIV DO BASA** ^{A2A2}
PTA=871 KG/EMBRAPA/ABCGIL. GPTA LEITE:1304 KG/EMBRAPA/ABCGIL.

JAGUAR TE DO GAVIÃO

NARNIA FIV DO BASA
7.281 KG DE LEITE
GPTA LEITE =901 KG/EMBRAPA/ABCGIL.

LOTE
1

A2A2

LOTE TOP 1%



VÍDEO



QUANTIDADE DE EMBRIÕES (4) BÔNUS (2)

NÁRNIA FIV DO BASA - AVÓ MATERNA

EMBRIÃO DT

JOGRAL FIV DE BRASÍLIA x ELIVANIA FIV DO BASA
PTA=871 KG/EMBRAPA/ABCGIL GPTA LEITE=1200 KG/EMBRAPA/ABCGIL

JAGUAR TE DO GAVIÃO

NILMARA FIV DO BASA
9.926 KG DE LEITE. - A2A2
GPTA LEITE = 1023 KG/EMBRAPA/ABCGIL..

LOTE
2

LOTE TOP 1%



VÍDEO

QUANTIDADE DE EMBRIÕES (4) BÔNUS (2) FAZENDAS DO BASA

NILMARA FIV DO BASA - AVÓ MATERNA DO EMBRIÃO

EMBRIÃO DT

FERIADO FIV JGVA x DESENHADA FIV DO BASA

PTA=556 KG/EMBRAPA/ABCGIL

GPTA LEITE=1.125 KG/EMBRAPA/ABCGIL

LUSITANO DO BASA

BICA FIV CABO VERDE

10.361 KG DE LEITE/1º LACTAÇÃO - A2A2.

GPTA LEITE =1.162 KG/EMBRAPA/ABCGIL

LOTE
3

LOTE TOP 1%



VÍDEO

QUANTIDADE DE MEBRIÕES (4) BÔNUS (2)

BICA FIV CABO VERDE - AVÓ MATERNA

PACOTE DE EMBRIÕES DT - NETAS DA FÁBRICA TOP 2%

LOTE
4



VÍDEO

EDANK TE JABAQUARA x ELVA FIV DO BASA

T.PROGENIE

A2A2

GPTA LEITE=1163 KG/EMBRAPA/ABCGIL.

QUANTIDADE DE EMBRIÕES (03)

GENGIS KHAN DE BRASÍLIA

HEDNA DO BASA

11.955 KG DE LEITE / 1º LACTAÇÃO

GPTA LEITE =1020 KG/EMBRAPA/ABCGIL.

GENGIS KHAN DE BRASÍLIA x DINAMICA FIV DO BASA

PTA=891 KG/EMBRAPA/ABCGIL.

A2A2

GPTA LEITE=1075 KG/EMBRAPA/ABCGIL.

QUANTIDADE DE EMBRIÕES (03)

JAGUAR TE DO GAVIÃO

ANANDA FIV DO BASA

9.993 KG DE LEITE / 1º LACTAÇÃO - A2A2

GPTA LEITE =960 KG/EMBRAPA/ABCGIL.

FERIADO FIV JGVA x ESCADA FIV DO BASA

PTA=556 KG/EMBRAPA/ABCGIL

A2A2

GPTA LEITE=1098 KG/EMBRAPA/ABCGIL.

QUANTIDADE DE EMBRIÕES (03)

JAGUAR TE DO GAVIÃO

NARNIA FIV DO BASA

7.281 KG DE LEITE

GPTA LEITE =901 KG/EMBRAPA/ABCGIL.

LUSITANO DO BASA x DEMASIADA FIV DO BASA

T.PROGENIE

A2A2

GPTA LEITE=1054 KG/EMBRAPA/ABCGIL.

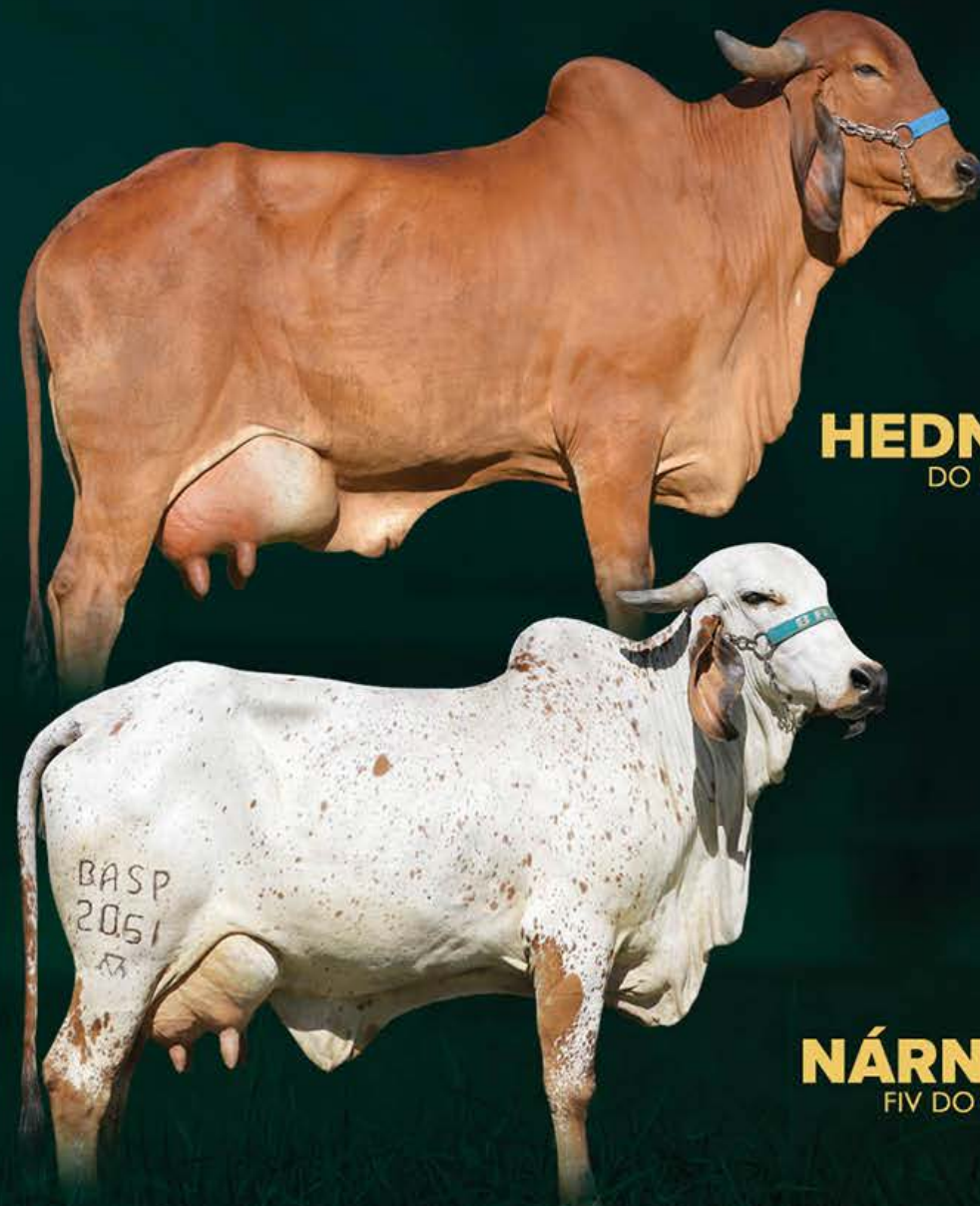
QUANTIDADE DE EMBRIÕES (00) BÔNUS (03)

C.A. SANSÃO

FERINA FIV DO BASA

10.127 KG DE LEITE/1º LACT. - A2A2

GPTA LEITE =928 KG/EMBRAPA/ABCGIL.



HEDNA
DO BASA

NÁRNIA
FIV DO BASA

PACOTE DE EMBRIÕES DT - NETAS DA FÁBRICA TOP 4%

LOTE
5

JOGRAL FIV DE BRASÍLIA x ENGUIA FIV DO BASA

PTA=871 KG/EMBRAPA/ABCGIL.

A2A2

GPTA LEITE=1006 KG/EMBRAPA/ABCGIL

QUANTIDADE DE EMBRIÕES (03) BÔNUS (01)

JAGUAR TE DO GAVIÃO

GREGORIA FIV DO BASA

11.548 KG DE LEITE - A2A2.

GPTA LEITE =936 KG/EMBRAPA/ABCGIL



VÍDEO

FERIADO FIV JGVA x ECOPORANGA FIV DO BASA

PTA=556 KG/EMBRAPA/ABCGIL

A2A2

GPTA LEITE=1004 KG/EMBRAPA/ABCGIL

QUANTIDADE DE EMBRIÕES (03) BÔNUS (02)

JAGUAR TE DO GAVIÃO

FORCADA FIV DO BASA

=10.672 KG DE LEITE - A2A2

GPTA LEITE =881 KG/EMBRAPA/ABCGIL

FERIADO FIV JGVA x ESTAÇÃO FIV DO BASA

PTA=556 KG/EMBRAPA/ABCGIL

A2A2

GPTA LEITE=1054 KG/EMBRAPA/ABCGIL

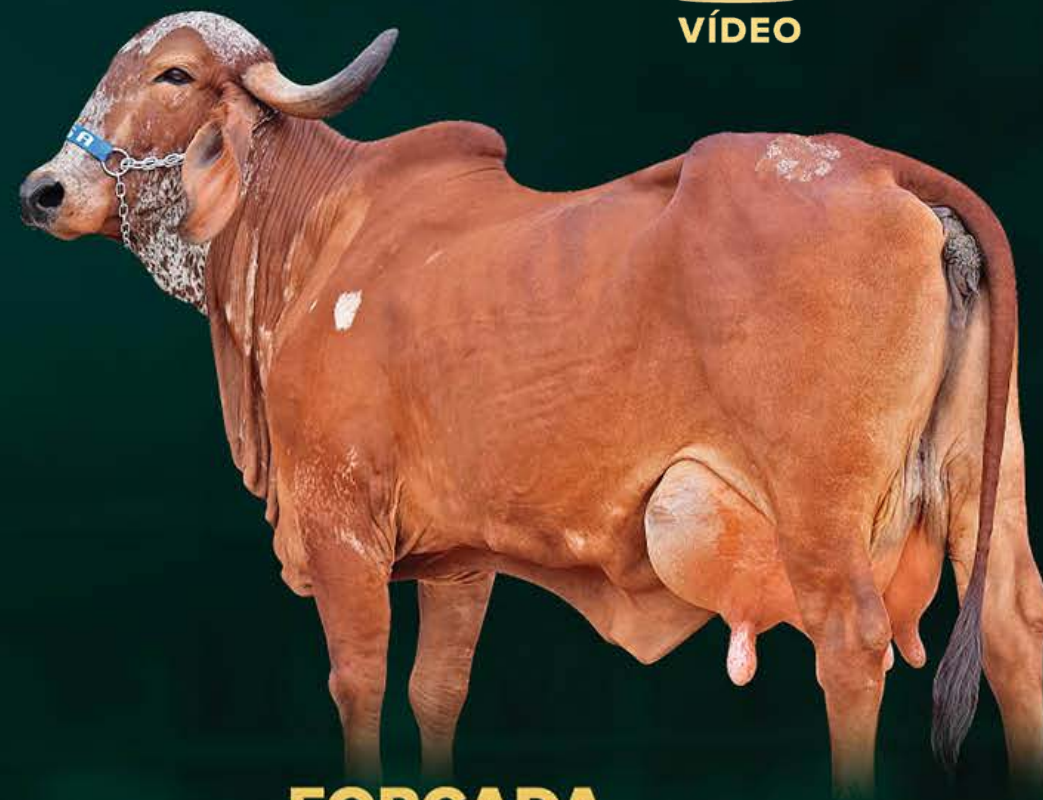
QUANTIDADE DE EMBRIÕES (03)

JAGUAR TE DO GAVIÃO

FORCADA FIV DO BASA

=10.672 KG DE LEITE - A2A2

GPTA LEITE =881 KG/EMBRAPA/ABCGIL



FORCADA
FIV DO BASA

PACOTE DE EMBRIÕES DT - TOP 3%

LOTE
6

EDANK TE JABAQUARA x DESCABELADA FIV DO BASA

T.PROGENIE

GPTA LEITE=1046 KG/EMBRAPA/ABCGIL

FABULOSO DO BASA

MANEVA FIV DO BASA

10.138 KG DE LEITE - A2A2

GPTA LEITE =932 KG/EMBRAPA/ABCGIL

QUANTIDADE DE EMBRIÕES (03)

LUSITANO DO BASA x DEMASIADA FIV DO BASA

T.PROGENIE

A2A2

GPTA LEITE=1054 KG/EMBRAPA/ABCGIL

C.A. SANSÃO

FERINA FIV DO BASA

10.127 KG DE LEITE/1º LACT. - A2A2

GPTA LEITE =928 KG/EMBRAPA/ABCGIL.

QUANTIDADE DE EMBRIÕES (03) BÔNUS (03)

NOBREGA FIV DO BASA x CAPOEIRAS FIV DO BASA

A2A2

GPTA LEITE=1046 KG/EMBRAPA/ABCGIL

JAGUAR TE DO GAVIÃO

LAKINA FIV DE BRASÍLIA

8.472 KG DE LEITE - A2A2

GPTA LEITE =812 KG/EMBRAPA/ABCGIL.

QUANTIDADE DE EMBRIÕES (03)



LAKINA
FIV DE BRASÍLIA



VÍDEO

PACOTE DE EMBRIÕES DT - PROGENIE JOGRAL

LOTE
7

JOGRAL FIV DE BRASÍLIA x ESTILOSA FIV DO BASA
PTA=871 KG/EMBRAPA/ABCGIL A2A2
GPTA LEITE=1067 KG/EMBRAPA/ABCGIL

QUANTIDADE DE EMBRIÕES (02)

GENGIS KHAN DE BRASÍLIA

NAZARIA FIV DO BASA
8.803 KG DE LEITE - A2A2
GPTA LEITE =978 KG/EMBRAPA/ABCGIL

JOGRAL FIV DE BRASÍLIA x ERIZALVA FIV DO BASA
PTA=871 KG/EMBRAPA/ABCGIL A2A2
GPTA LEITE=1063 KG/EMBRAPA/ABCGIL

QUANTIDADE DE EMBRIÕES (03)

JAGUAR TE DO GAVIÃO

ANANDA FIV DO BASA
9.993 KG DE LEITE / 1º LACTAÇÃO - A2A2
GPTA LEITE =960 KG/EMBRAPA/ABCGIL.

JOGRAL FIV DE BRASÍLIA x ENGUIA FIV DO BASA
PTA=871 KG/EMBRAPA/ABCGIL A2A2
GPTA LEITE=1006 KG/EMBRAPA/ABCGIL

QUANTIDADE DE EMBRIÕES (03)

JAGUAR TE DO GAVIÃO

GREGORIA FIV DO BASA
11.548 KG DE LEITE - A2A2
GPTA LEITE =936 KG/EMBRAPA/ABCGIL.

LUSITANO DO BASA x DEMASIADA FIV DO BASA
T.PROGENIE A2A2
GPTA LEITE=1054 KG/EMBRAPA/ABCGIL

QUANTIDADE DE EMBRIÕES (00) BÔNUS (03)

C.A. SANSÃO

FERINA FIV DO BASA
10.127 KG DE LEITE/1º LACT. - A2A2
GPTA LEITE =928 KG/EMBRAPA/ABCGIL.



ANANDA
FIV DO BASA



VÍDEO

PACOTE DE EMBRIÕES DT - PROGÊNIE EDANK

LOTE
8

EDANK TE JABAQUARA x DESCABELADA FIV DO BASA

T.PROGENIE

GPTA LEITE=1046 KG/EMBRAPA/ABCGIL

FABULOSO DO BASA

MANEVA FIV DO BASA

10.138 KG DE LEITE - A2A2

GPTA LEITE =932 KG/EMBRAPA/ABCGIL.

QUANTIDADE DE EMBRIÕES (03)



VÍDEO

EDANK TE JABAQUARA x DEMANDA FIV DO BASA

T.PROGENIE

A2A2

GPTA LEITE=940 KG/EMBRAPA/ABCGIL

C.A. SANSÃO

HEDNA DO BASA

11.955 KG DE LEITE / 1ª LACTAÇÃO

GPTA LEITE =1020 KG/EMBRAPA/ABCGIL.

QUANTIDADE DE EMBRIÕES (03) BÔNUS (03)

EDANK TE JABAQUARA x ENTRONA FIV DO BASA

T.PROGENIE

A2A2

GPTA LEITE=925 KG/EMBRAPA/ABCGIL

JAGUAR TE DO GAVIÃO

MALHADA FIV DO BASA

11.531 KG DE LEITE - A2A2

GPTA LEITE =791 KG/EMBRAPA/ABCGIL.

QUANTIDADE DE EMBRIÕES (03)



HEDNA
DO BASA

PACOTE DE EMBRIÕES DT - REPRODUTORES BASA

LOTE
9

NOBREGA FIV DO BASA x DAMA FIV DO BASA

A2A2
GPTA LEITE=1115 KG/EMBRAPA/ABCGIL.

QUANTIDADE DE EMBRIÕES (03)

FABULOSO DO BASA

MARJORY FIV DO BASA

11.723 KG DE LEITE - A2A2
GPTA LEITE =1238 KG/EMBRAPA/ABCGIL.

LUSITANO DO BASA x DEMASIADA FIV DO BASA

T.PROGENIE A2A2
GPTA LEITE=1054 KG/EMBRAPA/ABCGIL

QUANTIDADE DE EMBRIÕES (03) BÔNUS (03)

C.A. SANSÃO

FERINA FIV DO BASA

10.127 KG DE LEITE/1º LACT. - A2A2
GPTA LEITE =928 KG/EMBRAPA/ABCGIL.

BILAC FIV DO BASA x COROATA DO BASA

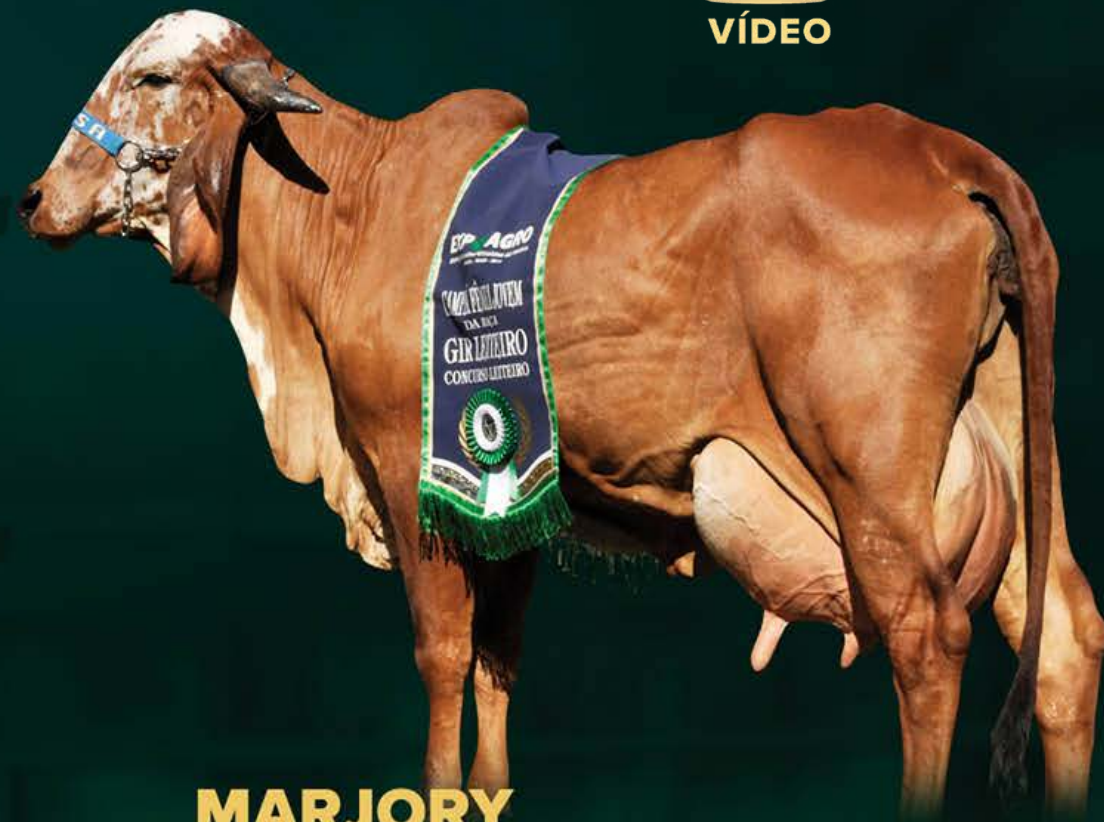
A2A2
GPTA LEITE=1013 KG/EMBRAPA/ABCGIL

QUANTIDADE DE EMBRIÕES (03)

JACUSTOR DO BASA

IBIS FIV F. MUTUM

7.381 KG DE LEITE/1º LACT. - A2A2
GPTA LEITE =813 KG/EMBRAPA/ABCGIL.



VÍDEO

MARJORY
FIV DO BASA

CAMPEÃ FÊMEA JOVEM TORNEIO LEITEIRO DE FRANÇA

PACOTE DE EMBRIÕES DT - DIVERSIDADE GENÉTICA

LOTE
10

LUSITANO DO BASA x DEMASIADA FIV DO BASA

T.PROGENIE

A2A2

GPTA LEITE=1054 KG/EMBRAPA/ABCGIL

QUANTIDADE DE EMBRIÕES (03) BÔNUS (01)

C.A. SANSÃO

FERINA FIV DO BASA

10.127 KG DE LEITE/1º LACT. - A2A2

GPTA LEITE =928 KG/EMBRAPA/ABCGIL.

EDANK TE JABAQUARA x DESCABELADA FIV DO BASA

T.PROGENIE

A2A2

GPTA LEITE=1046 KG/EMBRAPA/ABCGIL.

QUANTIDADE DE EMBRIÕES (03) BÔNUS (01)

FABULOSO DO BASA

MANEVA FIV DO BASA

10.138 KG DE LEITE - A2A2

GPTA LEITE =932 KG/EMBRAPA/ABCGIL.

FERIADO FIV JGVA x ESTIVA FIV DO BASA

PTA=556 KG/EMBRAPA/ABCGIL

A2A2

GPTA LEITE=1015 KG/EMBRAPA/ABCGIL.

QUANTIDADE DE EMBRIÕES (03) BÔNUS (01)

JAGUAR TE DO GAVIÃO

HOJA FIV DE BRASÍLIA

12.435 KG DE LEITE - A2A2

GPTA LEITE =734 KG/EMBRAPA/ABCGIL



HOJA
FIV DE BRASÍLIA



VÍDEO

PACOTE DE EMBRIÕES DT - GRANDES AVÓS

NOBREGA FIV DO BASA x DOROTHY FIV DO BASA

A2A2
GPTA LEITE=1217 KG/EMBRAPA/ABCGIL.

QUANTIDADE DE EMBRIÕES (02)

JAGUAR TE DO GAVIÃO

JUSTA FIV DO BASA

12.794 KG DE LEITE/1º LACT. - A2A2
GPTA LEITE =1170 KG/EMBRAPA/ABCGIL.



VÍDEO

LOTE
11

FERIADO FIV JGVA x ESCADA FIV DO BASA

PTA=556 KG/EMBRAPA/ABCGIL A2A2
GPTA LEITE=1098 KG/EMBRAPA/ABCGIL

QUANTIDADE DE EMBRIÕES (03) BÔNUS (02)

JAGUAR TE DO GAVIÃO

NARNIA FIV DO BASA

7.281 KG DE LEITE
GPTA LEITE =901 KG/EMBRAPA/ABCGIL

LUSITANO DO BASA x DEMASIADA FIV DO BASA

T.PROGENIE A2A2
GPTA LEITE=1054 KG/EMBRAPA/ABCGIL

QUANTIDADE DE EMBRIÕES (03) BÔNUS (01)

C.A. SANSÃO

FERINA FIV DO BASA

10.127 KG DE LEITE/1º LACT. - A2A2
GPTA LEITE =928 KG/EMBRAPA/ABCGIL.



JUSTA
FIV DO BASA



NÁRNIA
FIV DO BASA

PACOTE DE EMBRIÕES DT - AVÓS COM MAIS 11.000 KG DE LEITE



VÍDEO

LOTE
12

LUSITANO DO BASA x GAROUPA FIV BASA PANTANAL

T.PROGENIE

A2A2

GPTA LEITE=954 KG/EMBRAPA/ABCGIL.

QUANTIDADE DE EMBRIÕES (04) BÔNUS (02)

C.A. SANSÃO

AMERICANA FIV CABO VERDE

11.796 KG DE LEITE / 1º LACT. - A2A2

GPTA LEITE =960 KG/EMBRAPA/ABCGIL.

EDANK TE JABAQUARA x DEMANDA FIV DO BASA

T.PROGENIE

A2A2

GPTA LEITE=940 KG/EMBRAPA/ABCGIL

QUANTIDADE DE EMBRIÕES (04) BÔNUS (02)

C.A. SANSÃO

HEDNA DO BASA

11.955 KG DE LEITE / 1ª LACTAÇÃO

GPTA LEITE =1020 KG/EMBRAPA/ABCGIL.

FERIADO FIV JGVA x ENGUIA FIV DO BASA

PTA=556 KG/EMBRAPA/ABCGIL

A2A2

GPTA LEITE=1006 KG/EMBRAPA/ABCGIL

QUANTIDADE DE EMBRIÕES (04)

JAGUAR TE DO GAVIÃO

GREGORIA FIV DO BASA

11.548 KG DE LEITE - A2A2

GPTA LEITE =936 KG/EMBRAPA/ABCGIL



AMERICANA
FIV CABO VERDE



HEDNA
DO BASA

PACOTE DE EMBRIÕES DT - AVÓS COM MAIS 11.000 KG DE LEITE



VÍDEO

LOTE
13

LUSITANO DO BASA x GAROUPA FIV BASA PANTANAL

T.PROGENIE

A2A2

GPTA LEITE=954 KG/EMBRAPA/ABCGIL.

QUANTIDADE DE EMBRIÕES (04) BÔNUS (02)

C.A. SANSÃO

AMERICANA FIV CABO VERDE

11.796 KG DE LEITE / 1º LACT. - A2A2

GPTA LEITE =960 KG/EMBRAPA/ABCGIL.

EDANK TE JABAQUARA x DEMANDA FIV DO BASA

T.PROGENIE

A2A2

GPTA LEITE=940 KG/EMBRAPA/ABCGIL

QUANTIDADE DE EMBRIÕES (04) BÔNUS (00)

C.A. SANSÃO

HEDNA DO BASA

11.955 KG DE LEITE / 1ª LACTAÇÃO

GPTA LEITE =1020 KG/EMBRAPA/ABCGIL.

FERIADO FIV JGVA x ENGUIA FIV DO BASA

PTA=556 KG/EMBRAPA/ABCGIL

A2A2

GPTA LEITE=1006 KG/EMBRAPA/ABCGIL.

QUANTIDADE DE EMBRIÕES (04) BÔNUS (02)

JAGUAR TE DO GAVIÃO

GREGORIA FIV DO BASA

11.548 KG DE LEITE - A2A2

GPTA LEITE =936 KG/EMBRAPA/ABCGIL.



AMERICANA
FIV CABO VERDE



HEDNA
DO BASA

PACOTE DE EMBRIÕES DT - AVÓS COM MAIS 10.000 KG DE LEITE



VÍDEO

LOTE
14

FERIADO FIV JGVA x ECOPORANGA FIV DO BASA

PTA=556 KG/EMBRAPA/ABCGIL.

A2A2

GPTA LEITE=1004 KG/EMBRAPA/ABCGIL

QUANTIDADE DE EMBRIÕES (03)

JAGUAR TE DO GAVIÃO

FORCADA FIV DO BASA

10.672 KG DE LEITE - A2A2

GPTA LEITE =881 KG/EMBRAPA/ABCGIL

EDANK TE JABAQUARA x DANADA FIV DO BASA

T.PROGENIE

GPTA LEITE=941 KG/EMBRAPA/ABCGIL

QUANTIDADE DE EMBRIÕES (04)

C.A. SANSÃO

PROFANA XIV FIV DA PALMA

10.756 KG DE LEITE - A2A2

GPTA LEITE =532 KG/EMBRAPA/ABCGIL.

LUSITANO DO BASA x DEMASIADA FIV DO BASA

T.PROGENIE

A2A2

GPTA LEITE=1054 KG/EMBRAPA/ABCGIL

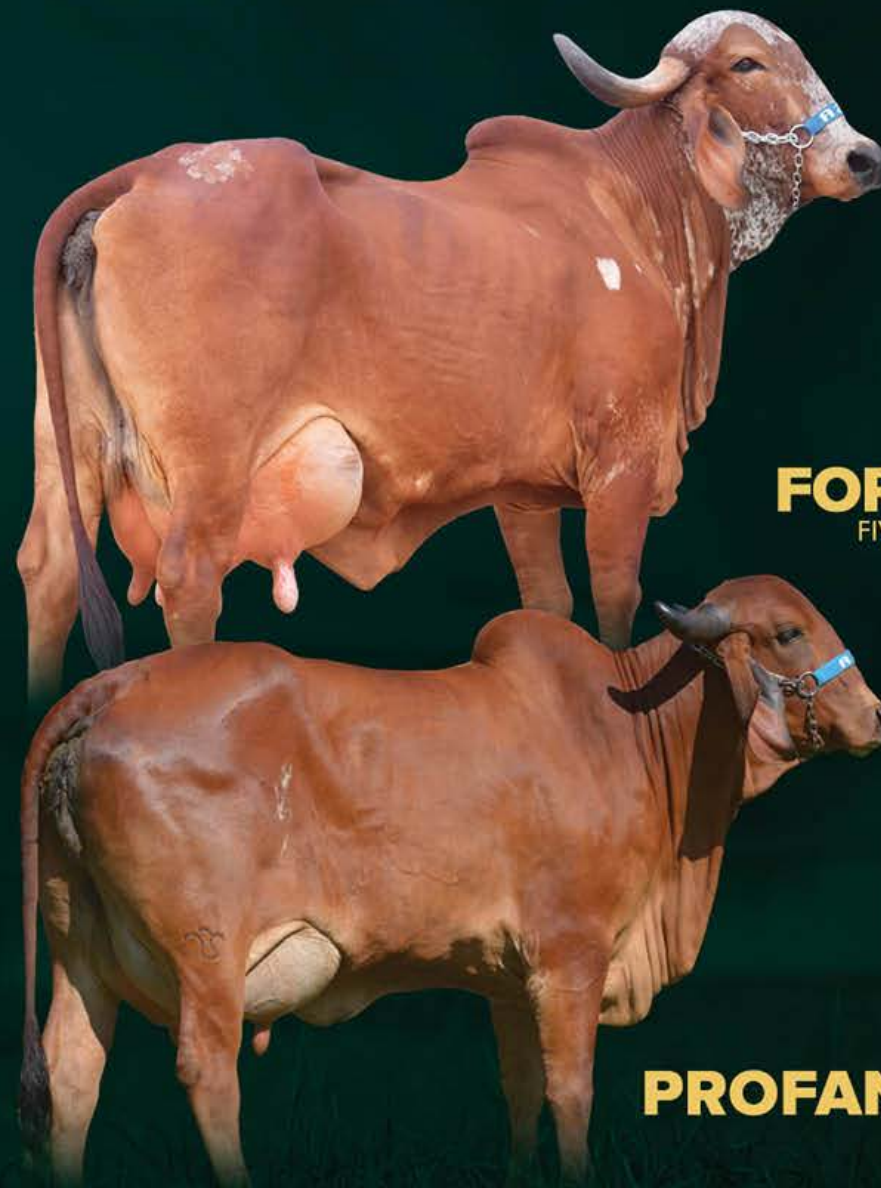
QUANTIDADE DE EMBRIÕES (04) BÔNUS (04)

C.A. SANSÃO

FERINA FIV DO BASA

10.127 KG DE LEITE/1º LACT. - A2A2

GPTA LEITE =928 KG/EMBRAPA/ABCGIL.



FORCADA
FIV CABO VERDE

PROFANA XIV
FIV DA PALMA

PACOTE DE EMBRIÕES DT - PROGÊNIE LUSITANO

LUSITANO DO BASA x GAROUPA FIV BASA PANTANA

T.PROGENIE

A2A2

GPTA LEITE=954 KG/EMBRAPA/ABCGIL

QUANTIDADE DE EMBRIÕES (04) BÔNUS (02)

C.A. SANSÃO

AMERICANA FIV CABO VERDE

11.796 KG DE LEITE / 1º LACT. - A2A2

GPTA LEITE =960 KG/EMBRAPA/ABCGIL.

LUSITANO DO BASA x DEMASIADA FIV DO BASA

T.PROGENIE

A2A2

GPTA LEITE=1054 KG/EMBRAPA/ABCGIL

QUANTIDADE DE EMBRIÕES (05) BÔNUS (01)

C.A. SANSÃO

FERINA FIV DO BASA

10.127 KG DE LEITE/1º LACT. - A2A2

GPTA LEITE =928 KG/EMBRAPA/ABCGIL.

LOTE
15



VÍDEO



AMERICANA
FIV CABO VERDE

PACOTE DE EMBRIÕES DT

LOTE
16

EDANK TE JABAQUARA x ELVA FIV DO BASA

T.PROGENIE

A2A2

GPTA LEITE=1163 KG/EMBRAPA/ABCGIL

QUANTIDADE DE EMBRIÕES (01)

GENGIS KHAN DE BRASÍLIA x DINAMICA FIV DO BASA

PTA=891 KG/EMBRAPA/ABCGIL

A2A2

GPTA LEITE=1075 KG/EMBRAPA/ABCGIL

QUANTIDADE DE EMBRIÕES (01)

LUSITANO DO BASA x DEMASIADA FIV DO BASA

T.PROGENIE

A2A2

GPTA LEITE=1054 KG/EMBRAPA/ABCGIL

QUANTIDADE DE EMBRIÕES (01)

EDANK TE JABAQUARA x DESINIBIDA DO BASA

T.PROGENIE

A2A2

GPTA LEITE=1038 KG/EMBRAPA/ABCGIL

QUANTIDADE DE EMBRIÕES (01)

FERIADO FIV JGVA x ENGUIA FIV DO BASA

PTA=556 KG/EMBRAPA/ABCGIL

A2A2

GPTA LEITE=1006 KG/EMBRAPA/ABCGIL

QUANTIDADE DE EMBRIÕES (01) BÔNUS (03)

NOBREGA FIV DO BASA x CAPOEIRAS FIV DO BASA

A2A2

GPTA LEITE=1046 KG/EMBRAPA/ABCGIL

QUANTIDADE DE EMBRIÕES (02)

FERIADO FIV JGVA x DULCELINA FIV DO BASA

PTA=556 KG/EMBRAPA/ABCGIL

GPTA LEITE: 958 KG/EMBRAPA/ABCGIL

QUANTIDADE DE EMBRIÕES (02)



VÍDEO

PACOTE DE EMBRIÕES DT - DIVERSIDADE GENÉTICA TOP 4%

LOTE
17



NOBREGA FIV DO BASA x DAMA FIV DO BASA

A2A2
GPTA LEITE=1115 KG/EMBRAPA/ABCGIL

QUANTIDADE DE EMBRIÕES (02) BÔNUS (02)

FABULOSO DO BASA

MARJORY FIV DO BASA

11.723 KG DE LEITE - A2A2
GPTA LEITE =1238 KG/EMBRAPA/ABCGIL

NOBREGA FIV DO BASA x ESPERAFELIZ FIV DO BASA

GPTA LEITE=981 KG/EMBRAPA/ABCGIL

QUANTIDADE DE EMBRIÕES (01)

FABULOSO DO BASA

ORDENHA II DE BRASÍLIA

10.236 KG DE LEITE - A2A2
GPTA LEITE =1159 KG/EMBRAPA/ABCGIL

FERIADO FIV JGVA x ESTIMADA FIV DO BASA

PTA=556 KG/EMBRAPA/ABCGIL A2A2
GPTA LEITE=960 KG/EMBRAPA/ABCGIL

QUANTIDADE DE EMBRIÕES (04) BÔNUS (01)

LUSITANO DO BASA

BICA FIV CABO VERDE

10.361 KG DE LEITE/1ª LACTAÇÃO - A2A2
GPTA LEITE =1162 KG/EMBRAPA/ABCGIL

JOGRAL FIV DE BRASÍLIA x ESTIMULADA FIV DO BASA

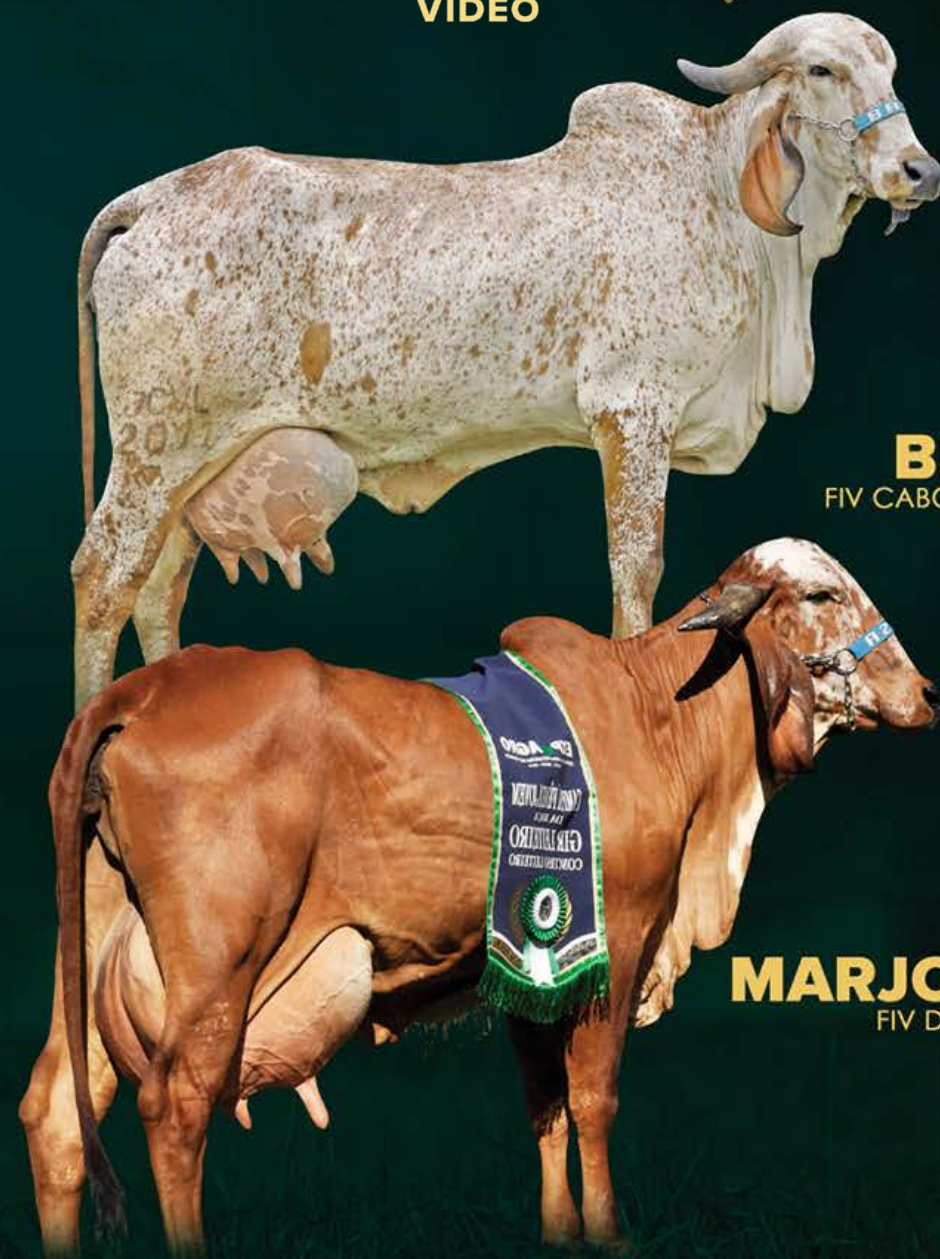
PTA=871 KG/EMBRAPA/ABCGIL A2A2
GPTA LEITE=945 KG/EMBRAPA/ABCGIL

QUANTIDADE DE EMBRIÕES (01)

JAGUAR TE DO GAVIÃO

GAROA FIV F MUTUM

9.350 KG DE LEITE/1ª LACTAÇÃO
GPTA LEITE =676 KG/EMBRAPA/ABCGIL



BICA
FIV CABO VERDE

MARJORY
FIV DO BASA

PACOTE DE EMBRIÕES DT - DIVERSIDADE GENÉTICA TOP 7%



VÍDEO

LOTE
18

FERIADO FIV JGVA x ENVIRA FIV DO BASA

PTA=556 KG/EMBRAPA/ABCGIL.

A2A2

GPTA LEITE: 958 KG/EMBRAPA /ABCGIL

QUANTIDADE DE EMBRIÕES (01)

PH UÍSQUE

OTILIA FIV DO BASA

7.756,17 KG DE LEITE (A2A2)

GPTA LEITE: 1155 KG/EMBRAPA/ABCGIL

FERIADO FIV JGVA x DELMIRA FIV DO BASA

PTA=556 KG/EMBRAPA/ABCGIL.

A2A2

GPTA LEITE=955 KG/EMBRAPA/ABCGIL

QUANTIDADE DE EMBRIÕES (04) BÔNUS (02)

JAGUAR TE DO GAVIÃO

NARCISA FIV DO BASA

10.117 KG DE LEITE - A2A2

GPTA LEITE =932 KG/EMBRAPA/ABCGIL

LUSITANO DO BASA x GAROUPA FIV BASA PANTANAL

T.PROGENIE

A2A2

GPTA LEITE=954 KG/EMBRAPA/ABCGIL

QUANTIDADE DE EMBRIÕES (02) BÔNUS (01)

C.A. SANSÃO

AMERICANA FIV CABO VERDE

11.796 KG DE LEITE / 1º LACT. - A2A2

GPTA LEITE =960 KG/EMBRAPA/ABCGIL

FERIADO FIV JGVA x EUVIRA FIV DO BASA

PTA=556 KG/EMBRAPA/ABCGIL.

A2A2

GPTA LEITE=948 KG/EMBRAPA/ABCGIL.

QUANTIDADE DE EMBRIÕES (01)

JAGUAR TE DO GAVIÃO

FORCADA FIV DO BASA

10.672 KG DE LEITE - A2A2

GPTA LEITE =881 KG/EMBRAPA/ABCGIL

FERIADO FIV JGVA x ENTRONA FIV DO BASA

PTA=556 KG/EMBRAPA/ABCGIL.

A2A2

GPTA LEITE=925 KG/EMBRAPA/ABCGIL

QUANTIDADE DE EMBRIÕES (01)

JAGUAR TE DO GAVIÃO

MALHADA FIV DO BASA

11.531 KG DE LEITE - A2A2

GPTA LEITE =791 KG/EMBRAPA/ABCGIL



AMERICANA
FIV CABO VERDE



HEDNA
DO BASA

PACOTE DE EMBRIÕES DT - DIVERSIDADE GENÉTICA TOP 8%

LOTE
19

FERIADO FIV JGVA x ENGAJADA FIV DO BASA
PTA=556 KG/EMBRAPA/ABCGIL. A2A2
GPTA LEITE=949 KG/EMBRAPA/ABCGIL

QUANTIDADE DE EMBRIÕES (04)

JAGUAR TE DO GAVIÃO

ARETHA FIV DO BASA

9.971 KG DE LEITE - A2A2
GPTA LEITE =920 KG/EMBRAPA/ABCGIL.

EDANK TE JABAQUARA x DEMANDA FIV DO BASA
T.PROGENIE A2A2
GPTA LEITE=940 KG/EMBRAPA/ABCGIL

QUANTIDADE DE EMBRIÕES (05) BÔNUS (04)

C.A. SANSÃO

HEDNA DO BASA

11.955 KG DE LEITE / 1ª LACTAÇÃO
GPTA LEITE =1020 KG/EMBRAPA/ABCGIL.



VÍDEO



HEDNA
DO BASA

PACOTE DE EMBRIÕES DT - PROGÊNIE LUSITANO

LOTE
20

LUSITANO DO BASA x GAROUPA FIV BASA PANTANAL

T.PROGENIE

A2A2

GPTA LEITE=954 KG/EMBRAPA/ABCGIL.

C.A. SANSÃO

AMERICANA FIV CABO VERDE

11.796 KG DE LEITE / 1º LACT. - A2A2

GPTA LEITE =960 KG/EMBRAPA/ABCGIL.

QUANTIDADE DE EMBRIÕES (05) BÔNUS (01)



VÍDEO

LUSITANO DO BASA x DEMASIADA FIV DO BASA

T.PROGENIE

A2A2

GPTA LEITE=1054 KG/EMBRAPA/ABCGIL

C.A. SANSÃO

FERINA FIV DO BASA

10.127 KG DE LEITE/1º LACT. - A2A2

GPTA LEITE =928 KG/EMBRAPA/ABCGIL

QUANTIDADE DE EMBRIÕES (04) BÔNUS (02)



AMERICANA
FIV CABO VERDE

DESENHADA FIV DO BASA

ELVA FIV DO BASA

LOTE
21

FÊMEAS
LIVRE ESCOLHA
50% À VENDA

LUSITANO DO BASA x BICA FIV CABO VERDE A2A2
T.PROGENIE 10.361 KG DE LEITE/1º LACTAÇÃO
GPTA LEITE=1162 KG/EMBRAPA/ABCGIL.

C.A. SANSÃO

JIBA FIV DE BRASÍLIA
13.177 KG DE LEITE / 1º LACT. - A2A2
GPTA LEITE =1091 KG/EMBRAPA/ABCGIL.

GENGIS KHAN DE BRAS. x HEDNA DO BASA
PTA=891 KG 11.955 KG DE LEITE / 1º LACTAÇÃO
EMBRAPA/ABCGIL. GPTA LEITE=1020 KG/EMBRAPA/ABCGIL.

F.B. RADIANO

FABRICA FIV DE BRASÍLIA
13.935 KG DE LEITE
GPTA LEITE =1005 KG/
EMBRAPA/ABCGIL.

Sabe quando a decisão do jogo acontece nos 45 minutos do segundo tempo? Está aqui um lote assim!!! Conseguimos brindar o leilão com este SUPER LOTE Livre escolha. Então não perca tempo e acerte o GOL DE PLACA!!!



BASA1902 | NASCIMENTO: 22/12/2019

GPTA LEITE: 1.125 KG/EMBRAPA/ABCGIL **A2A2**

BASA2168 | NASCIMENTO: 29/07/2020

GPTA LEITE: 1.163 KG/EMBRAPA/ABCGIL **A2A2**



VÍDEO

FRANCELINA FIV DO BASA

BILAC FIV DO BASA x EXCELENTE DO BASA A2A2
10.261 KG DE LEITE/1ª LACTAÇÃO.
GPTA LEITE=692 KG/EMBRAPA/ABCGIL.

C.A. SANSÃO

PLANTA TE DA CAL
10.281 KG DE LEITE.
GPTA LEITE =673 KG EMBRAPA/ABCGIL.

LOTE
22

FÊMEA

Família da Grande Campeã Torneio Leiteiro Nacional Planta TE da Cal. Sua mãe Excelente é irmã materna do provado Vazão TE da Cal. Francelina tem as matriarcas Fábrica e Planta reunidas em seu pedigree.



VÍDEO

BASA2375 | NASCIMENTO: 29/12/2020

EXCELENTE DO BASA - MÃE

FLORINDA FIV DO BASA

GENGIS KHAN DE BRASÍLIA x **ABAETETUBA FIV DO BASA** A2A2
PTA=891 KG/EMBRAPA/ABCGIL. 8.583 KG DE LEITE.

GPTA LEITE=836 KG/EMBRAPA/ABCGIL.

JAGUAR TE DO GAVIÃO

EXCELENTE DO BASA A2A2

10.261 KG DE LEITE/1ª LACTAÇÃO

GPTA: 698 KG/EMBRAPA/ABCGIL

LOTE
23

FÊMEA

Filha do líder Gengis Khan de Brasília. Na linha materna de Florinda, a Grande Campeã Torneio Leiteiro Nacional Planta TE da Cal. Sua mãe é uma das jovens doadoras de excelência na Seleção Basa.



VÍDEO

BASA2376 | NASCIMENTO: 30/12/2020

EXCELENTE DO BASA - AVÓ MATERNA

FRISIA FIV DO BASA

GENGIS KHAN DE BRASÍLIA x **EPIA FIV JMMA** A2A2
PTA=891 KG/EMBRAPA/ABCGIL. 10.136 KG DE LEITE./1ª LACTAÇÃO
GPTA: 886 KG/EMBRAPA/ABCGIL

JAGUAR TE DO GAVIÃO

VIA FIV JMMA
16.727 KG DE LEITE.

LOTE
24

FÊMEA

Na linha alta o líder Gengis Khan de Brasília, na linha baixa família da Recordista Mundial de Produção Via FIV JMMA. Pedigree e tipo que merecem respeito!!!



VÍDEO



VIA FIV JMMA - AVÓ MATERNA

BASA2377 | NASCIMENTO: 30/12/2020

FARPADA FIV DO BASA

GENGIS KHAN DE BRASÍLIA x **EPIA FIV JMMA** A2A2
PTA=891 KG/EMBRAPA/ABCGIL. 10.136 KG DE LEITE./1ª LACTAÇÃO
GPTA: 886 KG/EMBRAPA/ABCGIL

JAGUAR TE DO GAVIÃO

VIA FIV JMMA
16.727 KG DE LEITE.

LOTE
25

FÊMEA

Seu pai é o Líder Gengis Khan de Brasília, sua mãe é destaque na produtividade, ultrapassou a marca dos 10.100 kg de leite em sua lactação, fiel representante da Recordista Mundial de Produção Via FIV JMMA.



VÍDEO



VIA FIV JMMA - AVÓ MATERNA

BASA2378 | NASCIMENTO: 30/12/2020

FORTUNATA FIV DO BASA

LOTE
26

FÊMEA

BILAC FIV DO BASA x DOURADA FIV BRT A2A2

9.082 KG DE LEITE./1ª LACTAÇÃO
GPTA LEITE=742 KG/EMBRAPA/ABCGIL.

VAIDOSO DA SILVANIA

TÁTICA TE DE BRASÍLIA

9.263 KG DE LEITE.
GPTA LEITE =779 KG
EMBRAPA/ABCGIL.

Atenção para esta oportunidade genética. Fortunata é filha da Reservada Grande Campeã Torneio Leiteiro Expozebu e Grande Campeã Torneio Leiteiro Franca, Dourada FIV BRT.



VÍDEO



BASA2380 | NASCIMENTO: 02/01/2021

DOURADA FIV BRT - MÃE

FLORIPES FIV DO BASA

GENGIS KHAN DE BRASÍLIA x **ANGOLA FIV DO BASA** A2A2
PTA=891 KG/EMBRAPA/ABCGIL.

10.654 KG DE LEITE.
GPTA LEITE=800 KG/EMBRAPA/ABCGIL.

TANGO FIV JMMA

FÍSICA DO BASA

10.509 KG DE LEITE/1ª LACTAÇÃO.
GPTA LEITE =974 KG/EMBRAPA/ABCGIL.



LOTE
27

FÊMEA

Genética de ponta. Na linha alta o líder Gengis Khan. Na linha baixa mais de 10.600 kg de leite produziu Angola, ela que descende do Provado Tango FIV JMMA na Física. Fêmea extremamente leiteira, Família de muita confiança na seleção Basa.



VÍDEO

FILOMENA FIV DO BASA

GENGIS KHAN DE BRASÍLIA x **JAFUI FIV DO BASA** A2A2

PTA=891 KG/EMBRAPA/ABCGIL.

10.600 KG DE LEITE/1º LACTAÇÃO

GPTA LEITE=963 KG/EMBRAPA/ABCGIL.

C.A. SANSÃO

FUMAÇA DO BASA A2A2

10.008 KG DE LEITE/1º LACTAÇÃO.

GPTA LEITE =811 KG/EMBRAPA/ABCGIL.

LOTE
28

FÊMEA

Neta da Grande Campeã Torneio Leiteiro Nacional/15 Fumaça FIV do BASA, Doadora destaque na seleção de Evandro do Carmo Guimarães. Sua mãe Jafui é uma de suas favoritas, pois reúne os quesitos de uma verdadeira Doadora!!! Leite, tipo leiteiro, fertilidade e genética.



VÍDEO



BASA2385 | NASCIMENTO: 06/01/2021

FUMAÇA DO BASA - AVÓ MATERNA

FRONTEIRA FIV DO BASA

JAGUAR TE DO GAVIÃO x ANANDA FIV DO BASA A2A2
PTA=787 KG/EMBRAPA/ABCGIL. 9.993 KG DE LEITE/1ª LACTAÇÃO
GPTA LEITE=960 KG/EMBRAPA/ABCGIL.

C.A. SANSÃO

FÁBRICA FIV DE BRASÍLIA
13.935 KG DE LEITE.
GPTA LEITE = 1005 KG/EMBRAPA/ABCGIL.

LOTE
29

FÊMEA

Fronteira descende da jovem estrela Ananda FIV do Basa, doadora que além de possuir pedigree pra lá de comprovado, admirado, consistente e consagrado é TOP 10% na avaliação genômica da Raça e uma das mais jovens e potentes doadoras da Seleção de Evandro Guimarães.



VÍDEO

BASA2386 | NASCIMENTO: 06/01/2021

FÁBRICA FIV DE BRASÍLIA - AVÓ MATERNA

FILADELFIA FIV DO BASA

JAGUAR TE DO GAVIÃO x GORDUCHA FIV DO BASA
PTA=787 KG/EMBRAPA/ABCGIL. 10.395 KG DE LEITE.
GPTA LEITE=634 KG/EMBRAPA/ABCGIL.

MAJOR TE DOS POÇÕES

FÁBRICA FIV DE BRASÍLIA
13.935 KG DE LEITE.
GPTA LEITE = 1005 KG/EMBRAPA/ABCGIL.

LOTE
30

FÊMEA

Bezerra realmente diferenciada!!!! Bem caracterizada, peito amplo, costelas profundas, espaçadas e arqueadas, ela é linda, feminina, funcional, ela é moderna, ela é neta da Grande Fábrica de leite aliada ao provadíssimo Jaguar. Pedigree de respeito.



VÍDEO

BASA2388 | NASCIMENTO: 10/02/2021

GORDUCHA FIV DO BASA - MÃE

FUINHA FIV DO BASA

LUSITANO DO BASA x NATALINA FIV DO BASA A2A2
T.PROGENIE

8.692 KG DE LEITE.
GPTA LEITE=1.012 KG/EMBRAPA/ABCGIL

JAGUAR TE DO GAVIÃO

HUNGARA FIV DE BRASÍLIA
10.510 KG DE LEITE.

LOTE
31

FÊMEA

Família Proteína de Brasília, uma das principais Doadoras oriundas da Seleção com a MAIOR média produtiva da Raça, Fazenda Brasília, 60 anos selecionando o melhor do "Nosso Gir Leiteiro". Proteína deu origem ao Provado Gerente, touro que abrilhanta a bateria da Central CRV Lagoa e Húngara que ultrapassou a marca dos 10.500 kg de leite.



VÍDEO

BASA2389 | NASCIMENTO: 10/02/2021

HUNGARA FIV DE BRASÍLIA - AVÓ MATERNA

FLORINEA FIV DO BASA

LUSITANO DO BASA x LARGADA FIV DO BASA A2A2
T.PROGENIE

11.091 KG DE LEITE.
GPTA LEITE=542 KG/EMBRAPA/ABCGIL.

JAGUAR TE DO GAVIÃO

FAVORITA FIV DO BASA
8.279 KG DE LEITE/1º LACTAÇÃO.

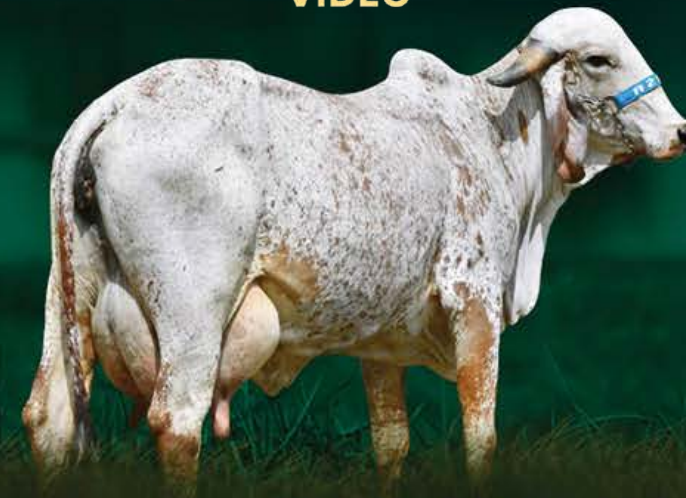
LOTE
32

FÊMEA

Na linha alta um show de produtividade, sua mãe Largada FIV do Basa ultrapassou a marca dos 11.000 kg de leite. Bezerra elegante, equilibrada e acima de tudo funcional. Fique atento a esta oportunidade genética.



VÍDEO



LARGADA FIV DO BASA - MÃE

BASA2392 | NASCIMENTO: 18/02/2021

FLORESTA FIV DO BASA

LUSITANO DO BASA x LARGADA FIV DO BASA A2A2
T.PROGENIE

11.091 KG DE LEITE.
GPTA LEITE=542 KG/EMBRAPA/ABCGIL.

JAGUAR TE DO GAVIÃO

FAVORITA FIV DO BASA
8.279 KG DE LEITE/1ª LACTAÇÃO.

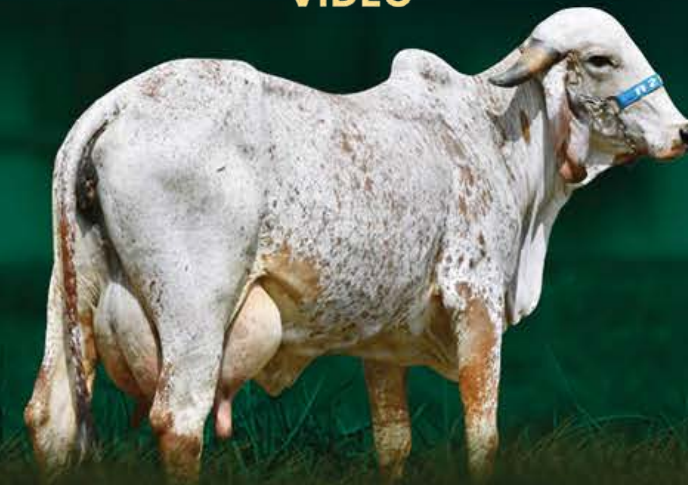
LOTE
33

FÊMEA

Mais uma estrela deste evento. Bonita, feminina, equilibrada em suas passagens. Sua mãe Largada FIV do Basa ultrapassou a marca dos 11.000 kg de leite, atestando a força leiteira em sua linha materna.



VÍDEO



BASA2393 | NASCIMENTO: 19/02/2021

LARGADA FIV DO BASA - MÃE

FAXINAL FIV DO BASA

LUSITANO DO BASA x **NADIA FIV DO BASA** A2A2
T.PROGENIE 9.006 KG DE LEITE.
GPTA LEITE=797 KG/EMBRAPA/ABCGIL.

C.A. SANSÃO

GRATUITA FIV DO BASA
8.417 KG DE LEITE/1º LACTAÇÃO.

LOTE
34

FÊMEA

Sua mãe Nadia FIV do Basa e avó Gratuita descendem da Recordista Mundial de Produção, Fábrica de Brasília. Ambas são férteis e produtivas. O tal melhoramento genético expresso na genealogia desta pequena gigante aqui.



VÍDEO



BASA2394 | NASCIMENTO: 19/02/2021

NADIA FIV DO BASA - MÃE

FRUTALINA FIV DO BASA

LUSITANO DO BASA x LURRANA FIV DO BASA A2A2
T.PROGENIE 11.077 KG DE LEITE.
GPTA LEITE=672KG/EMBRAPA/ABCGIL.

JAGUAR TE DO GAVIÃO

FLÓRIDA FIV DE BRASÍLIA
6.234 KG DE LEITE/1º LACTAÇÃO.
GPTA LEITE =604 KG/EMBRAPA/ABCGIL.

LOTE
35

FÊMEA

Família da Recordista Mundial de Produção Ravina de Brasília!!! Sua avó já enchia os olhos, e sua mãe Lurrana arranca suspiros, afinal é considerada jovem Doadora de muito Destaque na Seleção de Evandro do Carmo Guimarães, ela ultrapassou os 11.000 kg de leite em sua lactação.



VÍDEO



BASA2399 | NASCIMENTO: 25/02/2021

RAVINA DE BRASÍLIA - FAMÍLIA MATERNA

FANTÁSTICA FIV DO BASA

JAGUAR TE DO GAVIÃO x OZIRA FIV DO BASA A2A2
PTA=787 KG/EMBRAPA/ABCGIL.

9.233 KG DE LEITE.
GPTA LEITE=968 KG/EMBRAPA/ABCGIL.

C.A. SANSÃO

HEDNA DO BASA

11.955 KG DE LEITE / 1ª LACTAÇÃO.
GPTA LEITE = 1.020KG/EMBRAPA/ABCGIL.

LOTE
36

FÊMEA

Ela é literalmente FANTÁSTICA!!! Esbanja qualidade no tipo, pedigree e consistência. Sua mãe destaca-se nos quesitos produtividade e Progenie de qualidade. Família respeitada, sem dúvida mais um destaque deste evento.



VÍDEO

BASA2401 | NASCIMENTO: 26/02/2021

HEDNA DO BASA - AVÓ MATERNA

FRAGATA FIV DO BASA

GENGIS KHAN DE BRASÍLIA x **ATIBAIA FIV DO BASA** A2A2
PTA=891 KG/EMBRAPA/ABCGIL. 227 KG DE LEITE/ 30 DIAS/ABERTA

GPTA LEITE=875KG/EMBRAPA/ABCGIL.

JAGUAR TE DO GAVIÃO

INSENSATA FIV DO BASA A2A2

12.430 KG DE LEITE / 1ª LACTAÇÃO.
GPTA LEITE = 1.022 KG/EMBRAPA/ABCGIL.

LOTE
37

FÊMEA

Atenção para está SUPER MEGA OPORTUNIDADE!!!! Sua mãe Atibaia é uma das jovens e grandes estrelas da Seleção Basa, é irmã completa do Touro em Teste de Progênie Camargo FIV do Basa, a grande aposta da Seleção de Evandro do Carmo Guimarães.



VÍDEO

BASA2455 | NASCIMENTO: 11/08/2021

INSENSATA FIV DO BASA - AVÓ MATERNA

FAVORITO FIV DO BASA

BILAC FIV DO BASA x **EXCELENTE DO BASA** A2A2
10.261 KG DE LEITE/ 1ª LACTAÇÃO.
GPTA LEITE=698 KG/EMBRAPA/ABCGIL.

C.A. SANSÃO

PLANTA TE DA CAL
10.281 KG DE LEITE.
GPTA LEITE =673 KG/EMBRAPA/ABCGIL.

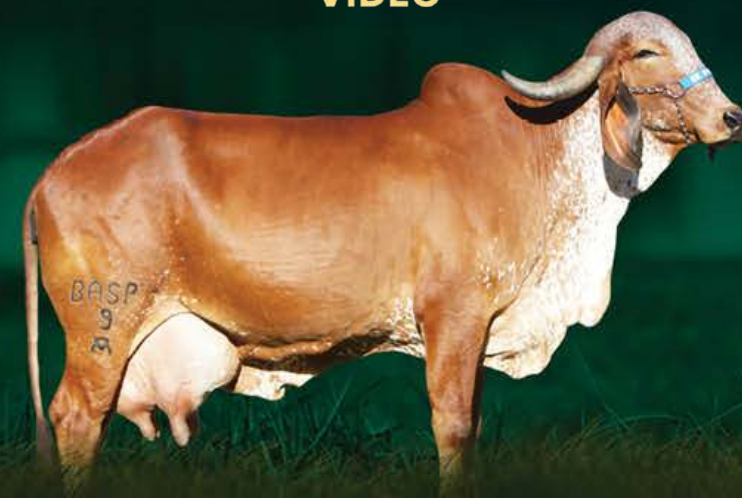
LOTE
38

MACHO

Família da Grande Campeã Torneio Leiteiro Nacional Planta TE da Cal. Sua mãe Excelente é irmã materna do provado Vazão TE da Cal. Ele reúne em seu pedigree as matriarcas Fábrica e Planta.



VÍDEO



BASA2382 | NASCIMENTO: 04/01/2021

EXCELENTE DO BASA - MÃE

FÉRGUS FIV DO BASA

LUSITANO DO BASA x LARGADA FIV DO BASA A2A2
T.PROGENIE

11.091 KG DE LEITE.
GPTA LEITE=542KG/EMBRAPA/ABCGIL.

JAGUAR TE DO GAVIÃO

FAVORITA FIV DO BASA
8.279 KG DE LEITE/1º LACTAÇÃO.

LOTE
39

MACHO

Férgus FIV do Basa é uma das grandes oportunidades do dia de hoje. Sua mãe Largada FIV do Basa é uma das jovens Doadoras de maior destaque na Seleção Basa, ultrapassou a marca dos 11.000 kg de leite em sua lactação.



VÍDEO

BASA2396 | NASCIMENTO: 21/02/2021

LARGADA FIV DO BASA - MÃE

FARID FIV DO BASA

LUSITANO DO BASA x LURRANA FIV DO BASA A2A2
T.PROGENIE 11.077 KG DE LEITE.
GPTA LEITE=672 KG/EMBRAPA/ABCGIL.

JAGUAR TE DO GAVIÃO

FLÓRIDA FIV DE BRASÍLIA
6.234 KG DE LEITE/1º LACTAÇÃO.
GPTA LEITE =604 KG/EMBRAPA/ABCGIL.

LOTE
40

MACHO

Mais um macho de destaque neste bonito evento. Farid FIV do Basa esbanja qualidade e consistência em sua linha materna, sua mãe Lurrana ultrapassou as barreiras dos 11.000 kg de leite em sua lactação. Reúne tipo e pedigree realmente diferenciados.



VÍDEO



BASA2397 | NASCIMENTO: 21/02/2021

RAVINA DE BRASÍLIA - FAMÍLIA MATERNA

FIGO FIV DO BASA

JAGUAR TE DO GAVIÃO x **OZIRA FIV DO BASA** A2A2
PTA=787 KG/EMBRAPA/ABCGIL. 9.233 KG DE LEITE.

GPTA LEITE=968 KG/EMBRAPA/ABCGIL.

C.A. SANSÃO

HEDNA DO BASA

11.955 KG DE LEITE/1ª LACTAÇÃO.
GPTA LEITE = 1.020 KG/EMBRAPA/ABCGIL.

LOTE
41

MACHO

Família destaque!!! Linha materna de muita produtividade, família da Grande matriarca Fábrica FIV de Brasília (Grande Campeã Torneio Leiteiro Expozebu/13, Grande Campeã Pista e Torneio Vitória/ES, Campeã Vaca Adulta e Melhor Úbere Adulto em Cordeiro/11 e Camp. Torneio Leiteiro Muriaé/11).



VÍDEO

BASA2404 | NASCIMENTO: 02/03/2021

HEDNA DO BASA - AVÓ MATERNA

BASA-VT Milk