

DOMINGO

26
ABR
10h

— LEILÃO —

UNIÃO



DE FORÇAS

HISTÓRIAS QUE SE UNEM,
VIDAS QUE SE TRANSFORMAM



FAZENDA VASSOURAL

PRESENCIAL

MAIS INFORMAÇÕES: (16) 99710-2251

REALIZAÇÃO



Associação de
Equoterapia
Vassoural

APOIO



UNIÃO

DE FORÇAS

Grupo:
ANIMAIS

01

Sub-grupo:
COBERTURA

Doador/Parceiro: **MIRO ESTEVES**

COBERTURA EQUINO (TOPÁZIO)



união

DE FORÇAS

Grupo:
OUTROS

02

Sub-grupo:
QUADROS

Doador/Parceiro: **SUZANA PEREIRA JACINTO GUIMARÃES**

TELA (ARTISTA SUZANA)



união

DE FORÇAS

Grupo:
ANIMAIS

03

Sub-grupo:
NOVILHA COMERCIAL

Doador/Parceiro: **FAMÍLIA TONIELO**

NOVILHA



união



DE FORÇAS

Grupo:
ANIMAIS

04

Sub-grupo:
CABRITO

Doador/Parceiro: **FAMÍLIA TONIELO**

CABRITO



UNIÃO DE FORÇAS

Grupo:
OUTROS

05

Sub-grupo:
KIT CACHAÇA

Doador/Parceiro: **EDUARDO**

CACHAÇA CORONEL DIFERENCIADA



UNIÃO DE FORÇAS

Grupo:
OUTROS

06

Sub-grupo:
IMAGEM SACRA

Doador/Parceiro: **VIVIAN ORTOLAN**

IMAGEM SACRA ARTESANAL



UNIÃO DE FORÇAS

Grupo:
OUTROS

07

Sub-grupo:
JOIAS

Doador/Parceiro: **JOSÉ RODINI**

JÓIA



união DE FORÇAS

Grupo:
OUTROS

08

Sub-grupo:
ALIMENTAÇÃO ANIMAL

Doador/Parceiro: **RODRIGO REZENDE**

10 SACOS DE SAL PREMIX - EQUINOS



UNIÃO DE FORÇAS

Grupo:
ELETRODOMÉSTICO

09

Sub-grupo:
TV

Doador/Parceiro: **USINA BAZAN**

SMART TV 65" PHILCO



união
DE FORÇAS

Grupo:
ELETRODOMÉSTICO

10

Sub-grupo:
TV

Doador/Parceiro: **RIVA GUIDI**

SMART TV 55" 4K TCL



LARGURA:
122CM

UNIÃO DE FORÇAS

Grupo:
ELETRODOMÉSTICO

11

Sub-grupo:
TV

Doador/Parceiro: **SEGURALTA – MARCELO ROSA SEGUROS**

SMART TV 55" SAMSUNG



UNIÃO DE FORÇAS

Grupo:
ELETRODOMÉSTICO

12

Sub-grupo:
TV

Doador/Parceiro: **RENE BAZAN**

SMART TV 55" PHILIPS



UNIÃO

DE FORÇAS

Grupo:
ELETRODOMÉSTICO

13

Sub-grupo:
CERVEJEIRA

Doador/Parceiro: **RIVA GUIDI**

CERVEJEIRA PRETA ELETROLUX 110L



união

DE FORÇAS

Grupo:
OUTROS

14

Sub-grupo:
BICICLETA

Doador/Parceiro: **EDSON LEÃO**

**BICICLETA ARO 29 KSW - CINZA - XLT 100 (24
MARCHAS) - QUADRO 17**



união DE FORÇAS

Grupo:
OUTROS

15

Sub-grupo:
DISTRIBUIDOR CALCARIO

Doador/Parceiro: **MATHEUS MENTA MÁQUINAS AGRÍCOLAS**

DISTRIBUIDOR DE CALCÁRIO



UNIÃO

DE FORÇAS

Grupo:
ELETRODOMÉSTICO

16

Sub-grupo:
TV

Doador/Parceiro: **VILMAR DA GASCOM**

TV 55" TCL



UNIÃO

DE FORÇAS

Grupo:
ELETRODOMÉSTICO

17

Sub-grupo:
MICROONDAS

Doador/Parceiro: **RISQUI MATERIAIS DE CONSTRUÇÃO**

MICRO-ONDAS MIDEA 20L



UNIÃO DE FORÇAS

Grupo:
ELETRODOMÉSTICO

18

Sub-grupo:
MICROONDAS

Doador/Parceiro: **VILMAR DA GASCOM**

MICRO-ONDAS ELETROLUX 23L



união

DE FORÇAS

Grupo:
ELETRODOMÉSTICO

19

Sub-grupo:
ADEGA

Doador/Parceiro: **EDGAR LÁZARO BIGHETTI**

ADEGA CLIMATIZADA MIDEA (12 GARRAFAS)



UNIÃO DE FORÇAS

Grupo:
ELETRODOMÉSTICO

20

Sub-grupo:
TV

Doador/Parceiro: **GIULIANO MARCOVECHIO**

TV 4K 65" HISENSE



união

DE FORÇAS

Grupo:
ELETRODOMÉSTICO

21

Sub-grupo:
UTENSÍLIOS

Doador/Parceiro: **FCS – FERNANDO CORRÊA ADVOGADO**

APARELHO DE JANTAR



UNIÃO

DE FORÇAS

Grupo:
OUTROS

22

Sub-grupo:
CAMISAS FUTEBOL

Doador/Parceiro: **APAE STZ**

**CAMISA REAL MADRID AUTOGRAFADA
(ÉDER MILITÃO)**



união

DE FORÇAS

Grupo:
ELETRODOMÉSTICO

23

Sub-grupo:
CERVEJEIRA

Doador/Parceiro: **MÁQUINA DE ARROZ SANTA LUZIA**

CERVEJEIRA HQ 100L PRETA



união DE FORÇAS

Grupo:
OUTROS

24

Sub-grupo:
OUTROS

Doador/Parceiro: **CFTI**

CHURRASQUEIRA INOX



UNIÃO

DE FORÇAS

Grupo:
ELETRODOMÉSTICO

26

Sub-grupo:
GELADEIRA

Doador/Parceiro: **CAIO VASSIMON GUIDI**

REFRIGERADOR CONSUL INOX CRM44 (386L)



UNIÃO
DE FORÇAS

Grupo:
ELETRODOMÉSTICO

27

Sub-grupo:
MICROONDAS

Doador/Parceiro: **ADILSON VIOTTI**

MICRO-ONDAS ELETROLUX 34L



UNIÃO DE FORÇAS

Grupo:
ELETRODOMÉSTICO

28

Sub-grupo:
AIR FRYER

Doador/Parceiro: **REFORCE**

AIR FRYER BRITANIA



união DE FORÇAS

Grupo:
ANIMAIS

29

Sub-grupo:
TOURO SINDI

Doador/Parceiro: **BEABISA**

FOGAREDO DA BEABISA

SEXO: **MACHO** • REG: **BRMI 505** • RAÇA: **SINDI PO** • NASC.: **13/02/2024**

PESO: **575 KG** • PE: **39 CM**



Na avaliação da **PROCRIAR: TOURO PRECOCE**

Neto da Ibatiba uma grande doadora da Raça Sindi.

Na sua linhagem tem Buldogue que foi campeão na ExpoZebu em 2011, 2012, 2013, 2014. Também possui Xilon da Estiva que foi Campeão Junior Menor na Expozebu 2014, reservado grande Campeão Expozebu 2015 e Grande Campeão Expozebu 2017.

Além do Querente da Estiva Campeão da Expozebu 2012.

Linhagem de Grandes Campeões da Raça Sindi.



Grupo:
ANIMAIS

30

Sub-grupo:
TOURO NELORE

Doador/Parceiro: **BEABISA**

FALDO DA BEABISA

SEXO: **MACHO** • REG: **BRMG 5598** • RAÇA: **NELORE PO** • NASC.: **08/10/2023**

PESO: **800 KG** • PE: **38 CM**

REM ARMADOR

BELO J MACHADO

XAMONIX J MACHADO

DISCOVERY FIV DA EAO

SHERLOCK MAT.

6751 DA EAO

1262 DA EAO

7308/04 PO PERDIZES

TRUCK DA ALO BRASIL

2014 DA ALO BRASIL

ZELITA DA BEABISA

C8288 DA MN

PALAKA DA BEABISA

MANPI DA GOYTACAZES

Garrote que traz um equilíbrio entre peso ao nascer e desempenho. Traz grande destaque também na AOL, com ótimo potencial para elevar seu rendimento de carcaça. Na avaliação de carcaça da AVAL: Ele se destaca como Superior para Peso e Acabamento de Carcaça.



Grupo:
ANIMAIS

31

Sub-grupo:
DUPLA CAPRINOS

Doador/Parceiro: **BEABISA**

DUPLA DE CAPRINOS PO - ANGLO NUBIANA

CABRA AZUL
GUAIRA VASSOURAL 24038
DATA DE NASCIMENTO:02/09/2024

CABRA CASTANHA
23014 VASSOURAL
DATA DE NASCIMENTO:24/11/2023

Trazemos duas cabras que demonstram toda a sua feminilidade e qualidade racial, aliando beleza funcional a um excelente potencial genético. Animais com linha de dorso bem definida e aprumos corretos, refletindo equilíbrio, estrutura e eficiência produtiva. Prometem agregar valor e elevar o nível genético de qualquer plantel.



união DE FORÇAS

Grupo:
ANIMAIS

32

Sub-grupo:
CAVALO

Doador/Parceiro: **BEABISA**

CAVALO MANGALARGA (ZULU DO VASSOURAL) - CASTRADO
PAI: SULAFRICANO DA VASSOURAL
MÃE: LIBERDADE DA VASSOURAL
NASCIMENTO: 30/09/2021

Para fortalecer ainda mais este projeto, a Beabisa faz mais do que participar, faz questão de contribuir.

Em um gesto de entrega e propósito, disponibiliza um dos cavalos que faz parte do seu dia a dia nas cavalgadas.

Zulu do Vassoural

Jovem castrado, tordilho negro, de excelente andamento, manso e já habituado a cavalgadas e passeios.

Um verdadeiro companheiro, pronto para seguir levando bons momentos a quem estiver em sua sela.



Grupo:
ANIMAIS

33

Sub-grupo:
DUPLA OVINOS

Doador/Parceiro: **BEABISA**

DUPLA DE OVINOS PO - SANTA INÊS

VASSOURAL 1765

DATA DE NASCIMENTO:30/07/2025

VAASSOURAL 1751

DATA DE NASCIMENTO:21/07/2025

Duas borregas jovens que já impressionam pelo padrão e desenvolvimento, evidenciando alto valor genético desde cedo. Filhas do Vassoural Astro 1593, atual reprodutor-chefe da Vassoural, reúnem características de destaque como estrutura, feminilidade e potencial produtivo.



UNIÃO DE FORÇAS

Grupo:
ELETRODOMÉSTICO

34

Sub-grupo:
UTENSÍLIOS

Doador/Parceiro: **BEABISA**

GRILL ELETRICO MULTIUSO 2 EM 1 + 2 UMIDIFICADORES ELGIN



união DE FORÇAS

Grupo:
OUTROS

35

Sub-grupo:
CAMISAS VÔLEI

Doador/Parceiro: **LUIS FERNANDO DE ANDRADE SICCHIERI**

CAMISA SELEÇÃO BRASILEIRA DE VÔLEI AUTOGRAFADA (GIOVANE)

Camiseta da conquista do Ouro Olímpico de 1992.

Giovane Gávio foi peça fundamental na conquista da primeira medalha de ouro do voleibol masculino brasileiro nos Jogos Olímpicos de Barcelona 1992. Aos 21 anos, o ponta (ponteiro) destacou-se na “Geração de Ouro” comandada por José Roberto Guimarães, marcando história com uma campanha invicta na competição.



UNIÃO

DE FORÇAS

Grupo:
ELETRODOMÉSTICO

36

Sub-grupo:
GELADEIRA

Doador/Parceiro: **ANÔNIMO**

GELADEIRA BRASTEMP INOX 385L



união

DE FORÇAS

Grupo:
ELETRODOMÉSTICO

37

Sub-grupo:
TV

Doador/Parceiro: **RENATO DE CASTRO**

TV 43" SAMSUNG - FULL TH 5300



união

DE FORÇAS

Grupo:
ELETRODOMÉSTICO

38

Sub-grupo:
GELADEIRA

Doador/Parceiro: **UNIÃO DE FORÇAS**

REFRIGERADOR BRASTEMP 2 PORTAS 375L



união

DE FORÇAS

Grupo:
ELETRODOMÉSTICO

39

Sub-grupo:
FREEZER

Doador/Parceiro: **D. BIA**

FREEZER HORIZONTAL ELECTROLUX 400L



união
DE FORÇAS

Grupo:
ELETRODOMÉSTICO

40

Sub-grupo:
AR CONDICIONADO

Doador/Parceiro: **APAE STZ**

AR-CONDICIONADO GREE 12.000 BTUS



união

DE FORÇAS

Grupo:
ELETRODOMÉSTICO

41

Sub-grupo:
FRIGOBAR

Doador/Parceiro: **APAE PONTAL**

FRIGOBAR ELECTROLUX 122L



UNIÃO

DE FORÇAS

Grupo:
OUTROS

42

Sub-grupo:
KIT CACHAÇA

Doador/Parceiro: **APAE STZ**

CACHAÇA CORONEL



Grupo:
ELETRODOMÉSTICO

43

Sub-grupo:
MICROONDAS

Doador/Parceiro: **UNIÃO DE FORÇAS**

MICROONDAS BRASTEMP 32L INOX



união DE FORÇAS

Grupo:
OUTROS

44

Sub-grupo:
OUTROS

Doador/Parceiro: **SEMENTES SHULL**

5 SACOS DE SEMENTES DE MILHO HIBRÍDO



união
DE FORÇAS

Grupo:
ELETRODOMÉSTICO

45

Sub-grupo:
FORNO ELETRICO

Doador/Parceiro: **MÁQUINA DE ARROZ SANTA LUZIA**

FORNO ELÉTRICO - MONDIAL 48L



união

DE FORÇAS

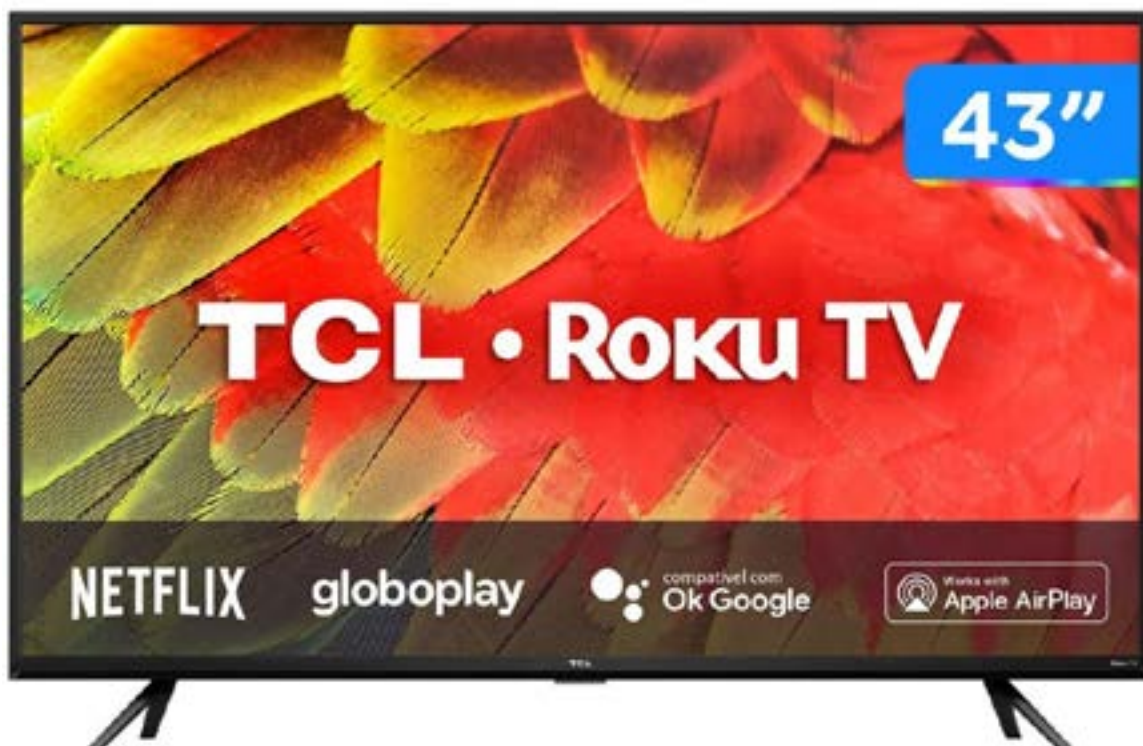
Grupo:
ELETRODOMÉSTICO

46

Sub-grupo:
TV

Doador/Parceiro: **GUIMARZINHO**

TV TCL 43" FHD TV



UNIÃO DE FORÇAS

Grupo:
OUTROS

47

Sub-grupo:
QUADROS

Doador/Parceiro: **VIDRAÇARIA CRISTAL**

QUADRO ABSTRATO



UNIÃO

DE FORÇAS

Grupo:
ELETRODOMÉSTICO

48

Sub-grupo:
LAVADORA DE LOUÇAS

Doador/Parceiro: **APAE PONTAL**

LAVA LOUÇAS ELETROLUX - LV08B



união
DE FORÇAS

Grupo:
ELETRODOMÉSTICO

49

Sub-grupo:
FOGÃO

Doador/Parceiro: **SUPERMERCADO CARNEIRO - ANDRÉ CARNEIRO**

FOGÃO 5 BOCAS BRANCO SUPREME



união



DE FORÇAS

Grupo:
OUTROS

50

Sub-grupo:
OUTROS

Doador/Parceiro: **AEV**

CONJUNTO BANCO DE MADEIRA



união DE FORÇAS

Grupo:
OUTROS

51

Sub-grupo:
CHARRETE

Doador/Parceiro: **SUPERMERCADO CARNEIRO - ANDRÉ CARNEIRO**

CHARRETE



UNIÃO DE FORÇAS

Grupo:
OUTROS

52

Sub-grupo:
IMAGEM SACRA

Doador/Parceiro: **LOJAS LUIZA**

SAGRADA FAMILIA



união

DE FORÇAS

Grupo:
OUTROS

53

Sub-grupo:
IMAGEM SACRA

Doador/Parceiro: **CALNIL**

IMAGEM SAGRADA FAMÍLIA RESINA BRANCA



união

DE FORÇAS

Grupo:
OUTROS

54

Sub-grupo:
CAMISAS FUTEBOL

Doador/Parceiro: **CONSTRUTORA PACAEMBU**

CAMISA DO BOTAFOGO COMEMORATIVA 100 ANOS



união DE FORÇAS

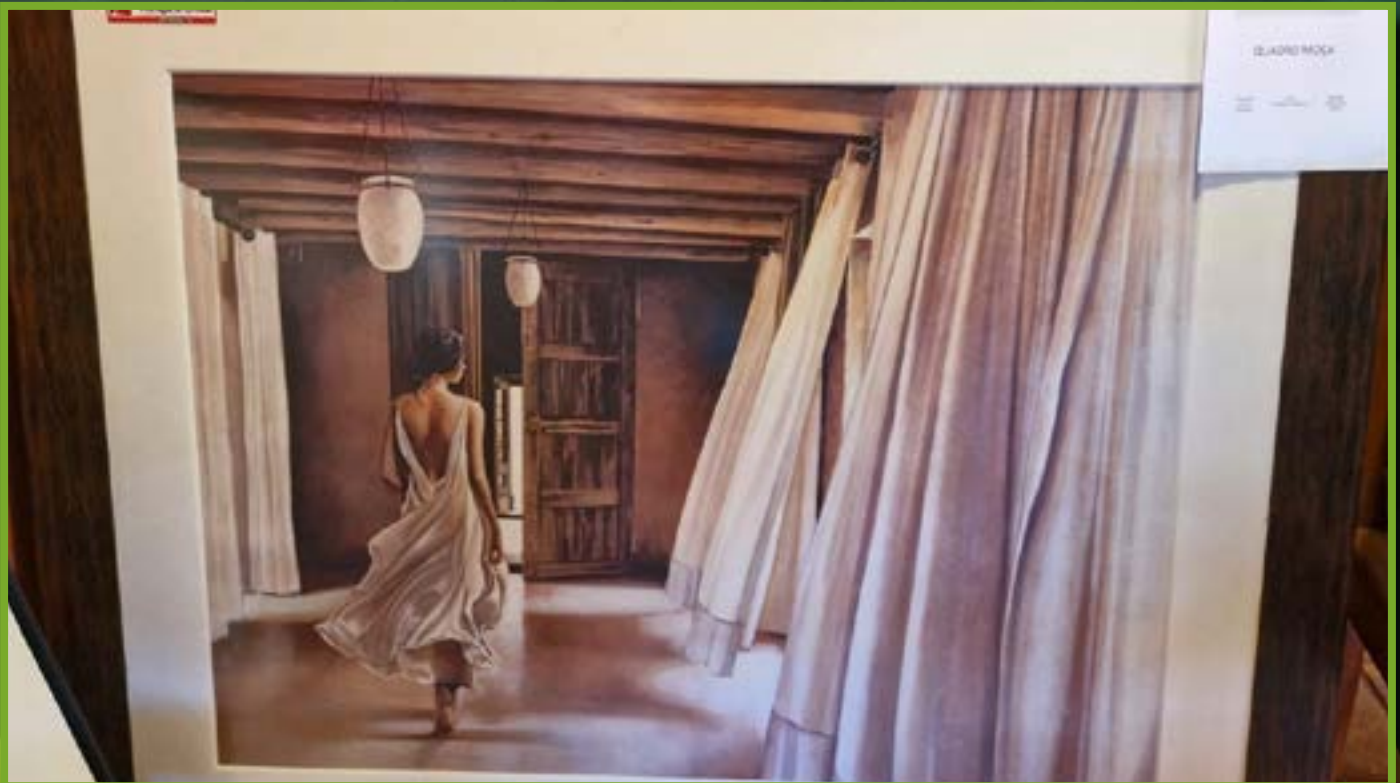
Grupo:
OUTROS

55

Sub-grupo:
QUADROS

Doador/Parceiro: **VIDRAÇARIA CRISTAL**

QUADRO MOÇA



união DE FORÇAS

Grupo:
OUTROS

56

Sub-grupo:
QUADROS

Doador/Parceiro: **BETO FALCÃO**

QUADRO AVES



união

DE FORÇAS

Grupo:
ELETRODOMÉSTICO

57

Sub-grupo:
MICROONDAS

Doador/Parceiro: **SERMED**

MICROONDAS CONSUL 20L BRANCO



união

DE FORÇAS

Grupo:
OUTROS

58

Sub-grupo:
CAMISAS FUTEBOL

Doador/Parceiro: **MOÇOARIA PONTAL**

**CAMISA DO PALMEIRAS AUTOGRAFADA
(GOLEIRO MARCOS)**



união DE FORÇAS

Grupo:
OUTROS

59

Sub-grupo:
CAMISAS FUTEBOL

Doador/Parceiro: **HILÁRIO ANDUICIOLE**

CAMISA DO SANTOS OFICIAL



UNIÃO DE FORÇAS

Grupo:
OUTROS

60

Sub-grupo:
CAMISAS FUTEBOL

Doador/Parceiro: **PONTAL CONTAINERS**

CAMISA DO SÃO PAULO OFICIAL



união

DE FORÇAS

Grupo:
OUTROS

61

Sub-grupo:
CAMISAS FUTEBOL

Doador/Parceiro: **RAFAEL**

**CAMISA DO SÃO PAULO AUTOGRAFADA
(BORDON)**



UNIÃO DE FORÇAS

Grupo:
OUTROS

62

Sub-grupo:
JOIAS

Doador/Parceiro: **CASA AFONSO**

**01 BRINCO EM OURO BRANCO COM DIAMANTES
E TOPÁZIO LONDON**



união

DE FORÇAS

Grupo:
OUTROS

63

Sub-grupo:
BICICLETA

Doador/Parceiro: **SERGOMEL**

BICICLETA SCAP - ARO 24 - PRETA E AMARELA



UNIÃO DE FORÇAS

Grupo:
OUTROS

64

Sub-grupo:
CHAPEU

Doador/Parceiro: **HORSE VILLE**

CHAPEU



união

DE FORÇAS

Grupo:
OUTROS

65

Sub-grupo:
JOIAS

Doador/Parceiro: **FAMILIA BALBO**

JÓIA - BRINCO OURO 0.750 - TOPAZIO AZUL



UNIÃO DE FORÇAS

Grupo:
OUTROS

66

Sub-grupo:
OUTROS

Doador/Parceiro: **WEG**

FAQUEIRO



UNIÃO

DE FORÇAS

Grupo:
OUTROS

67

Sub-grupo:
CAMISAS FUTEBOL

Doador/Parceiro: **CSC**

CAMISA DO CORINTHIANS OFICIAL



união

DE FORÇAS

Grupo:
OUTROS

68

Sub-grupo:
CAMISAS FUTEBOL

Doador/Parceiro: **CSC**

CAMISA DO FLAMENGO OFICIAL



UNIÃO DE FORÇAS

Grupo:
OUTROS

69

Sub-grupo:
VINHOS

Doador/Parceiro: **VINICULA BIAGI**

CAIXA DE VINHO - PIETRO



UNIÃO DE FORÇAS

Grupo:
OUTROS

70

Sub-grupo:
VINHOS

Doador/Parceiro: **VINICULA BIAGI**

CAIXA DE VINHO - CARLA



união

DE FORÇAS

Grupo:
ELETRODOMÉSTICO

71

Sub-grupo:
UTENSÍLIOS

Doador/Parceiro: **FCS – FERNANDO CORRÊA ADVOGADO**

APARELHO DE JANTAR



UNIÃO

DE FORÇAS

Grupo:
ELETRODOMÉSTICO

72

Sub-grupo:
GELADEIRA

Doador/Parceiro: **ANÔNIMO**

REFRIGERADOR BRASTEMP BRM44 375 LTS



união DE FORÇAS

Grupo:
OUTROS

73

Sub-grupo:
CAMISAS FUTEBOL

Doador/Parceiro: **CONTABIL AGRICOLA**

CAMISA DO BOTAFOGO RP - AUTOGRAFADA

Uniforme do Botafogo-SP utilizado em 2015, usado especialmente durante o Campeonato Paulista e Serie D.



UNIÃO DE FORÇAS

Grupo:
ANIMAIS

74

Sub-grupo:
BORREGO PO

Doador/Parceiro: **BEABISA**

OVINO PO - SANTA INÊS VASSOURAL 1764 DATA DE NASCIMENTO:28/07/2025

Vassoural 1764 é um borrego jovem que já demonstra toda a sua precocidade e potencial genético. Um animal que se destaca pela evolução precoce, indicando um futuro promissor e consistente. Com estrutura, desenvolvimento e qualidade, tem tudo para se firmar como um reprodutor de alto nível, agregando valor e elevando o padrão de qualquer rebanho.



Grupo:
ANIMAIS

75

Sub-grupo:
CABRITO PO

Doador/Parceiro: **BEABISA**

CAPRINO PO - ANGLO NUBIANA

HULK DO VASSOURAL 25011

DATA DE NASCIMENTO:22/04/2025

Hulk do Vassoural é um cabrito jovem, já pronto para reprodução, que demonstra toda a sua beleza e tipicidade racial. Um animal bem estruturado, com desenvolvimento precoce e excelente expressão racial, reunindo características que o credenciam como um reprodutor promissor para agregar valor e qualidade ao rebanho.



UNIÃO DE FORÇAS

Grupo:
ELETRODOMÉSTICO

76

Sub-grupo:
TV

Doador/Parceiro: **ANÔNIMO**

SMART TV 65" PHILCO



união
DE FORÇAS

Grupo:
OUTROS

77

Sub-grupo:
VIOLÃO

Doador/Parceiro: **COOPERCANA**

VIOLÃO AUTOGRAFADO - DANIEL



união DE FORÇAS

Grupo:
OUTROS

78

Sub-grupo:
DISTRIBUIDOR CALCARIO

Doador/Parceiro: **COOPERCITRUS**

DISTRIBUIDOR DE CALCÁRIO



união

DE FORÇAS

Grupo:
ELETRODOMÉSTICO

79

Sub-grupo:
FREEZER

Doador/Parceiro: **CONSIGNADO - COPERCANA**

FREEZER VERTICAL CONSUL 121 LITROS



união

DE FORÇAS

Grupo:
ELETRODOMÉSTICO

80

Sub-grupo:
LAVADORA DE ROUPAS

Doador/Parceiro: **CONSIGNADO - COPERANA**

LAVADORA CONSUL CWN13AB 13KG



UNIÃO

DE FORÇAS

Grupo:
ELETRODOMÉSTICO

81

Sub-grupo:
GELADEIRA

Doador/Parceiro: **CONSIGNADO - COPERCANA**

**REFRIGERADOR ELECTROLUX TF70 480 LITROS
INOX 110V**



UNIÃO

DE FORÇAS

Grupo:
ELETRODOMÉSTICO

82

Sub-grupo:
GELADEIRA

Doador/Parceiro: **CONSIGNADO - COPERCANA**

REFRIGERADOR BRASTEMP BRE57 DE 447 LITROS



UNIÃO

DE FORÇAS

Grupo:
ELETRODOMÉSTICO

83

Sub-grupo:
MAQUINA DE CAFÉ

Doador/Parceiro: **CONSIGNADO - COPERCANA**

CAFETEIRA 3 CORAÇÃO PASSIONE



UNIÃO DE FORÇAS

Grupo:
ELETRODOMÉSTICO

84

Sub-grupo:
MAQUINA DE CAFÉ

Doador/Parceiro: **CONSIGNADO - COPERCANA**

CAFETEIRA 3 CORAÇÃO PASSIONE



UNIÃO DE FORÇAS

Grupo:
ELETRODOMÉSTICO

85

Sub-grupo:
AR CONDICIONADO

Doador/Parceiro: **CONSIGNADO - COPERCANA**

**AR CONDICIONADO MIDEA AI ECOMASTER 220V
INVERTER 18.000 BTUS**



união DE FORÇAS

Grupo:
OUTROS

86

Sub-grupo:
QUADROS

Doador/Parceiro: **REGINA BAZAN**

PAINEL COM 5 QUADROS - ANIMAIS E CEDULAS



união DE FORÇAS

Grupo:
OUTROS

1 000

Sub-grupo:
KIT CAFÉ

Doador/Parceiro: **CAFÉ UNIQUE**

3 ITENS CAFÉ UNIQUE



UNIÃO
DE FORÇAS

Grupo:
ELETRODOMÉSTICO

1001

Sub-grupo:
COOKTOP

Doador/Parceiro: **CASA DAS MANGUEIRAS**

**COOKTOP 4 BOCAS CONTINENTAL
KC4GR PRETO**



UNIÃO DE FORÇAS

Grupo:
OUTROS

1002

Sub-grupo:
KIT BEBIDAS

Doador/Parceiro: **REGINA BAZAN**

**CAIXA COM ESPUMANTES E WHISKY
BLUE LABEL/FREIXENET/VEUVE CLICQUOT**



união
DE FORÇAS

Grupo:
ELETRODOMÉSTICO

1003

Sub-grupo:
AIR FRYER

Doador/Parceiro: **HOSPITAL DE OLHOS**

AIR FRYER PHILCO PAF15B



união

DE FORÇAS

Grupo:
OUTROS

1004

Sub-grupo:
BICICLETA

Doador/Parceiro: **CBS COM DE BRINDES**

**BICICLETA VERDE FLORESCENTE GXR100 ARO 29
21 MARCHAS INDEX GIACO**



UNIÃO DE FORÇAS

Grupo:
ELETRODOMÉSTICO

1005

Sub-grupo:
TV

Doador/Parceiro: **KLINGSPOR**

TV PHILCO SMART 32



UNIÃO

DE FORÇAS

Grupo:
ELETRODOMÉSTICO

1006

Sub-grupo:
MAQUINA DE CAFÉ

Doador/Parceiro: **MÉTODO**

CAFETEIRA DOLCE GUSTO BRANCA



união

DE FORÇAS

Grupo:
OUTROS

1007

Sub-grupo:
CADEIRA GAMER

Doador/Parceiro: **FLEXFORM**

CADEIRA GAMER FLEXFORM



união
DE FORÇAS

Grupo:
ELETRODOMÉSTICO

1008

Sub-grupo:
AR CONDICIONADO

Doador/Parceiro: **CONSIGNADO - COPERCANA**

**'AR CONDICIONADO MIDEA AI ECOMASTER
220V INVERTER 18.000 BTUS**



união

DE FORÇAS

Grupo:
OUTROS

1009

Sub-grupo:
FONE DE OUVIDO

Doador/Parceiro: **CONSIGNADO - WR PHONE STORE**

1 FONE DE OUVIDO JBL - TUNE 520



união

DE FORÇAS

Grupo:
OUTROS

1010

Sub-grupo:
CAIXA JBL

Doador/Parceiro: **CONSIGNADO - COPERCANA**

1 CAIXA AMP JBL PARTY BOX CLUB 120 160W



UNIÃO

DE FORÇAS

Grupo:
OUTROS

1011

Sub-grupo:
IPHONE

Doador/Parceiro: **CONSIGNADO - WR PHONE STORE**

1 IPHONE 17 BRANCO 256GB



UNIÃO DE FORÇAS

Grupo:
OUTROS

1012

Sub-grupo:
OUTROS

Doador/Parceiro: **SORAYA BALBO**

KIT PET



união
DE FORÇAS

Grupo:
OUTROS

1013

Sub-grupo:
OUTROS

Doador/Parceiro: **DRA LILIAN BRASILEIRO E DR RENATO SORIANI**

PLANO ANUAL DE TOXINA BOTULÍNICA QUE CONTEMPLA 2 APLICAÇÕES PRINCIPAIS E 2 SESSÕES COMPLEMENTARES AO LONGO DE UM ANO.

Ajudar o próximo **faz bem** para a pele.

Você arrematou um plano anual de **toxina botulínica** que contempla 2 aplicações principais e 2 sessões complementares ao longo de um ano. Esperamos você em uma das nossas unidades, em Sertãozinho ou Ribeirão Preto.

Dra. Lilian Brasileiro e Dr. Renato Soriani

Ribeirão Preto (Bia) – 16 99750 2219
Sertãozinho (Carino) – 16 99961 2924

